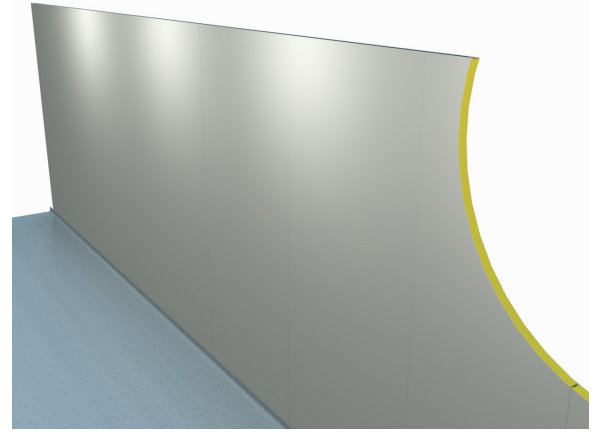
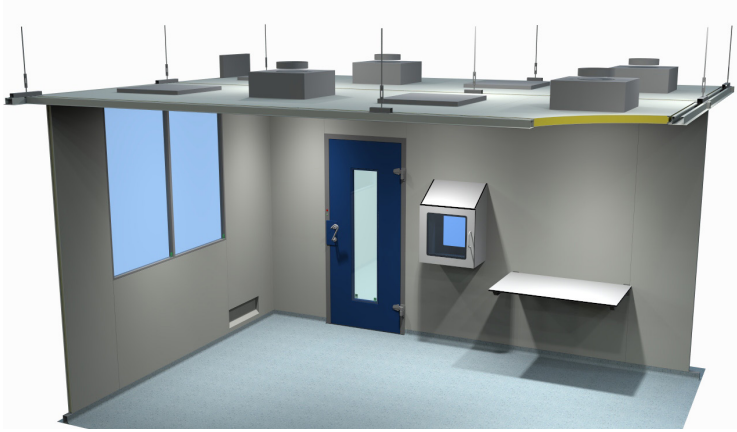


CleanWall™ - M

- Vägg för renrum



CleanWall™ M

M-systemets panelvägg utgörs av en stabil blockväggskonstruktion. Panelerna monteras utan synliga skruvar. Väggspanelen är en sandwichkonstruktion, med mineralull alternativt PIR (Polyisocyanurate) som kärna mellan två varmförzinkade stålplåtar. Sidan mot renrummet är belagd med primer och lacksikt i polyester (25 µm) av livsmedelskvalitet. Lacken har hög UV-beständighet och standardkulör är vit RR20 (NCS S 1002-G50Y). Väggspanelen går även att få i brandklassat utförande vid förfrågan.

Den färdiga väggen med mjukfog mellan panelerna ger en mycket tät konstruktion.

Väggmodulerna kan levereras i varierande bredder upp till 1200 mm. Väggtjockleken är som standard 52 mm. Även andra väggtjocklekar kan levereras. Väggspanelernas höjd tillverkas efter kundens önskemål.

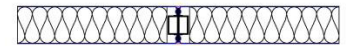
Panelen kan invändigt förses med urfrästa spår för dold rördragning. Även väggförstärkningar kan läggas in helt dolt i panelen.

Integrerade frånluftskanaler anpassade för CleanWall M finns i CleanPlus – sortimentet - CleanExtract.

CleanWall M – monoblockvägg ger snabbt en slät och tät renrumsvägg

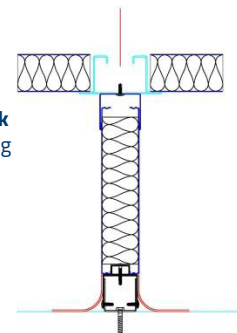
Panelskarv

Integrerad plastregel med möjlighet att dra elledningar



Anslutning mot tak

U-skena 50mm hög
Option hålkälslist



Anslutning mot golv

Golvsockel med uppvikt matta med Hålkäl R30

Renrumsvägg – snabbt och enkelt

- > Sandwichpanel/monoblockvägg
- > Hygienisk design
- > Tät konstruktion

Caverion Sverige AB
Cleanroom
Lindhagensgatan 126
112 51 Stockholm
Postadress: Box 30156
104 25 Stockholm

Tfn 08-705 32 00
cleanroom@caverion.com
caverion.se

CleanWall™ - M

- Vägg för renrum

